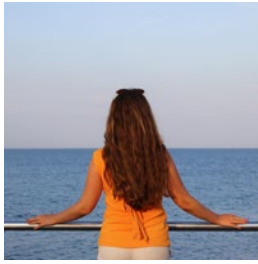


Eine kleine Kreuzfahrt

Auf unseren modernen Fähren beginnt Ihr Urlaub mit der Fahrt durch den Nationalpark Schleswig-Holsteinisches Wattenmeer. Freuen Sie sich auf eine angenehme Überfahrt auf unseren großzügigen Sonnendecks oder in den geräumigen Salons.

An Bord erwartet Sie ein reichhaltiges gastronomisches Angebot und Sie können aus der umfangreichen Speisekarte z.B. Frühstück, Mittag- und Abendessen, Kuchen, Snacks, saisonale Besonderheiten, erfrischende Getränke und vieles mehr wählen.



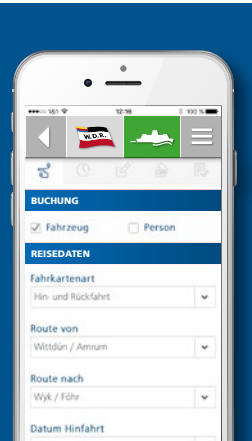
Fahrkarten

Fahrkarten erhalten Sie hier:

- App faehre.de (iOS + Android)
- Webseite www.faehre.de
- Fahrkartenautomaten & Schalter in den Häfen Dagebüll, Wyk, Wittdün und Schlüttsiel
- Bahnreisende können die DB-Fahrkarte inkl. Schiff lösen

Bitte buchen Sie Fahrzeuge sobald Ihr Reiseternin feststeht und stehen Sie bei Anreise mindestens 15 Minuten vor der reservierten Abfahrtszeit verladebereit auf der Mole, da eine Mitnahme sonst nicht zugesichert werden kann.

Für Personen und Fahrräder ist keine Reservierung erforderlich, Kinder unter 6 Jahren fahren frei. Hunde können kostenfrei mitgenommen werden.



Stellplätze/auch Garagen · Keine Reservierung erforderlich

Kostenloser Shuttlebus zum/vom Schiff

Parkcenter mit Information, Fahrkarten, Bistro, WC ...

www.inselparkplatz.de



Inselparkplatz
Dagebüll



25938 Wyk auf Föhr
Am Fähranleger 1

25899 Dagebüll
Fährhafenstraße 3

25946 Wittdün auf Amrum
Inselstraße 14

www.faehre.de

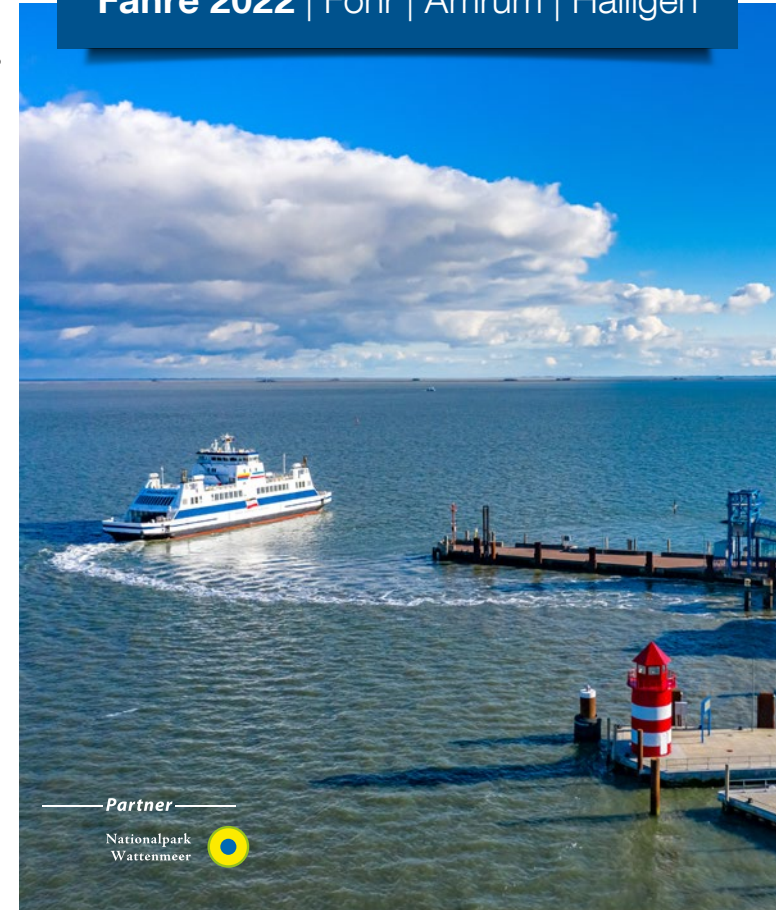


© 2021 Änderungen vorbehalten. Es gelten die Allgemeinen Beförderungs- und Tarifbestimmungen der W.D.R. (Aushang in den W.D.R.-eigenen Geschäftsstellen, auf den Schiffen und im Internet unter www.faehre.de). Fahrplanänderungen durch Witterungsverhältnisse bleiben vorbehalten.



WYKER DAMPFSCIFFS-REEDEREI
FÖHR-AMRUM GMBH

Fähre 2022 | Föhr | Amrum | Halligen



Partner

Nationalpark
Wattenmeer



Dagebüll – Föhr – Amrum

Sommer					
Montag – Freitag 18.6.–11.9.2022					
Dagebüll nach Föhr	Föhr nach Dagebüll	Dagebüll nach Amrum	Amrum nach Dagebüll	Föhr nach Amrum	Amrum nach Föhr
Fahrzeit ca. 50 Min.		ca. 90 Min. (über Föhr 120 Min.)		Fahrzeit ca. 60 Min.	
5:00	5:00 a	5:00	6:00	5:55	6:00
6:10	6:00	7:15	7:10	8:15	7:10
7:15	7:15	9:35	9:30 c	10:35	9:30 b
8:25	8:20	13:00	9:30 b	16:00	15:15
9:35	9:35	14:05 c	12:05	19:00	17:25
10:40	10:50	15:05	15:15	20:55 c	
11:35 c	11:50	18:00	15:55 c		
12:35	12:50 c	20:00 c	17:25		
14:05	13:45				
15:05	15:15				
16:30	16:30				
18:00	17:40				
19:00	18:40				
20:00 c					

a Mo | b Mo-Do | c Fr | **blau** Amrum Direktverbindungen (nicht über Föhr)

Samstag + Sonntag 18.6.–11.9.2022					
Dagebüll nach Föhr	Föhr nach Dagebüll	Dagebüll nach Amrum	Amrum nach Dagebüll	Föhr nach Amrum	Amrum nach Föhr
Fahrzeit ca. 50 Min.		ca. 90 Min. (über Föhr 120 Min.)		Fahrzeit ca. 60 Min.	
7:15	6:00	7:15	5:30	10:35	7:10
8:25	7:15	9:35	7:10	15:35	16:45
9:35	8:20	13:00	9:00	19:00	20:00 e
10:40	9:35	14:35	12:05	20:55	
12:00	10:50	16:30	14:45		
13:00	11:50	18:00	16:45		
14:05	13:20	20:00	18:15		
14:35	14:15				
15:30	15:15				
16:30	16:40				
18:00	17:40				
19:00	18:00				
20:00	20:00				
21:00 d					

d Sa | e So | **blau** Amrum Direktverbindungen (nicht über Föhr)

Niedrigwasser/Sturm: Fahrplanänderungen online www.faehe.de

Dagebüll – Föhr – Amrum

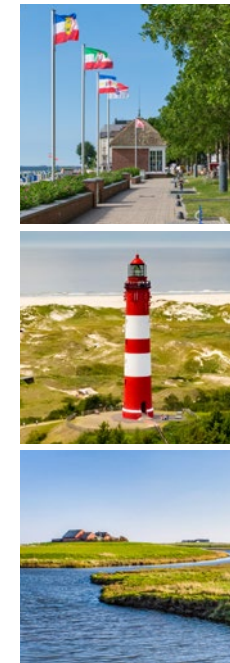
Winter 12.12.2021–1.4.2022 Herbst 31.10.–10.12.2022					
Dagebüll nach Föhr	Föhr nach Dagebüll	Dagebüll nach Amrum	Amrum nach Dagebüll	Föhr nach Amrum	Amrum nach Föhr
Fahrzeit ca. 50 Min.		ca. 90 Min. (über Föhr 120 Min.)		Fahrzeit ca. 60 Min.	
6:10 a	5:00 b	7:15 d	6:00 h	8:15 d	6:00 h
7:15 d	6:00 d	9:35	7:10 g	10:35	7:10 g
8:25 a	7:15 h	12:00 i	9:30	12:55 i	9:30
9:35	8:20 c	15:05	12:05 j	16:00	12:05 j
11:00 a	9:35 a	18:45 c	12:05 k	19:40 c	14:05 i
12:00	10:50	20:00 e	14:05 i	20:55 e	17:25 c
14:05 a	12:10 a		17:25 c		
15:05	13:20				
16:30	15:15				
18:45 c	17:40 c				
20:00 f	18:40 c				

a werktags außer Sa; nicht 24.+31.12.2021
 b Mo; nicht 31.10.2022
 c täglich; nicht 24.+31.12.2021
 d täglich; nicht 25.12.2021+1.1.2022
 e Fr; nicht 24.+31.12.2021
 f Fr-So; nicht 24.+25.+31.12.2021
 g Sa+So; nicht 25.12.2021+1.1.2022
 h werktags außer Sa
 i Mo-Do 14.-31.3.2022
 j täglich außer Fr; auch 24.+31.12.2021
 k Fr; nicht 24.+31.12.2021
blau Amrum Direktverbindungen (nicht über Föhr)

Frühjahr 2.4.–17.6.2022 Spätsommer 12.9.–30.10.2022					
Dagebüll nach Föhr	Föhr nach Dagebüll	Dagebüll nach Amrum	Amrum nach Dagebüll	Föhr nach Amrum	Amrum nach Föhr
Fahrzeit ca. 50 Min.		ca. 90 Min. (über Föhr 120 Min.)		Fahrzeit ca. 60 Min.	
5:00 a	5:00 a	7:15	6:00	8:15	6:00
6:10 a	6:00	9:35	7:10 c	10:35	7:10 c
7:15	7:15	13:00	9:30	16:00	9:30
8:25	8:20	15:05	12:05	19:00	15:15
9:35	9:35	18:00	15:15	20:55 b	17:25
10:40	10:50	20:00 b	17:25		
12:35	11:50				
14:05	13:45				
15:05	15:15				
16:30	16:30				
18:00	17:40				
19:00	18:40				
20:00 b					

a werktags außer Sa | b Fr-So | c Sa+So
blau Amrum Direktverbindungen (nicht über Föhr)

Niedrigwasser/Sturm: Fahrplanänderungen online www.faehe.de



Zu den Inseln und Halligen

Insel Föhr www.foehr.de
 Die kleine Stadt Wyk auf Föhr, zahlreiche Dörfer mit Reetdachhäusern & friesischer Lebensart, 15 km Sandstrand. Linienbus ab Hafen Wyk.

Insel Amrum www.amrum.de
 Nordsee-Erlebnis pur: Dünen, Brandung, Kniepsand, der höchste Leuchtturm der deutschen Nordseeküste, Friesendörfer und weite Naturschutzgebiete. Linienbus ab Hafen Wittdün.

Die Halligen www.halligen.de
 Inmitten des Nationalparks Wattenmeer bilden die Halligen eine weltweit einmalige Naturlandschaft. Ein Erlebnis zu Fuß, mit dem Fahrrad und auf Hooge auch per Kutsche.

Schlüttsiel – Hooge – Langeneß

Hauptsaison 2.4.–30.10.2022			
Schlüttsiel ab		10:00	18:00
Hooge an/ab		11:15	19:15
Langeneß an		11:45	19:45
Langeneß ab	7:15	15:15	
Hooge an/ab	8:00	16:00	
Schlüttsiel an	9:35	17:35	

Nebensaison 12.12.2021–1.4.2022 31.10.–10.12.2022										
	Di	Do	Fr	Sa	So					
Schlüttsiel ab	7:45	12:45	10:00	18:00	12:45	18:00	10:00	14:00		
Hooge	9:00	14:00	11:15	19:15	14:00	19:15	11:15	15:15		
Langeneß an	9:45	14:30	11:45	19:45	14:30	19:45	11:45	15:45		
Langeneß ab	10:00	15:15	7:15	15:15	15:15	20:00	12:00	16:00		
Hooge	10:45	16:00	8:00	16:00	16:00	20:45	12:45	16:45		
Schlüttsiel an	12:20	17:35	9:35	17:35	17:35	22:20	14:20	18:20		

Abfahrten wie So am 24./31.12.2021 und 16./19./20./23.3.2022
 Keine Verbindungen am 25.12.2021 und 1.1.2022
 Keine Fahrzeugbeförderung 10.1.–11.2.2022 und 14./15./17./18./21./22./24./25.3.2022, Frachtbeförderung nur in kleinen Mengen nach vorheriger Anmeldung.
 Anschlussverbindungen ab/bis Schlüttsiel unter www.nah.sh

Niedrigwasser/Sturm: Fahrplanänderungen online www.faehe.de