

Mit dem Auto auf die Fähre | Föhr und Amrum



1. Direkt zum Durchfahrtschalter

Fahren Sie über den Deich zum roten Durchfahrtschalter der W.D.R. und direkt an einen freien Schalter (grüne Ampel).



2. Fahrkarte und Fahrzeugschein

Halten Sie bitte Fahrzeugschein und Fahrkarte bereit. (Die Fahrkarte auch auf dem Handy mit der App „faehre.de“)



3. Einchecken aus dem Auto heraus

Sie checken über das Fahrerfenster am Durchfahrtschalter ein. Alle Personen bleiben bitte solange im Auto sitzen.



4. Zur Wartespur auf der Mole

Sie erhalten eine Stellplatzkarte (bitte vorne ins Fenster legen) und es wird Ihnen eine Wartespur zugewiesen.



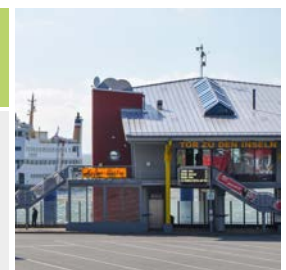
5. Ein wenig die Beine vertreten

Sollte noch Zeit sein, können Sie jetzt Ihr Auto verlassen. Bitte 15 Minuten vor Verladung wieder abfahrtsbereit sein!



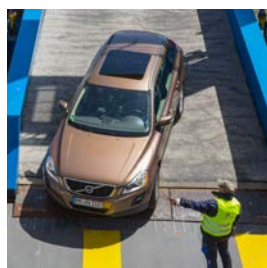
6. Tor zu den Inseln: Bistro, WC, Infos

Im Aufenthaltsgebäude auf der Mole finden Sie ein Bistro, WCs, einen Shop und Infomaterial zur Region.



7. Verladung auf die Fähre

Unsere Mitarbeiter auf der Mole leiten Sie auf die Fähre, wo Ihnen ein Stellplatz zugewiesen wird.



8. Wir wünschen eine schöne Überfahrt!

An Bord können Sie Ihr Fahrzeug verlassen und die Überfahrt im Salon oder auf dem Sonnendeck genießen.

